



### Характеристики:

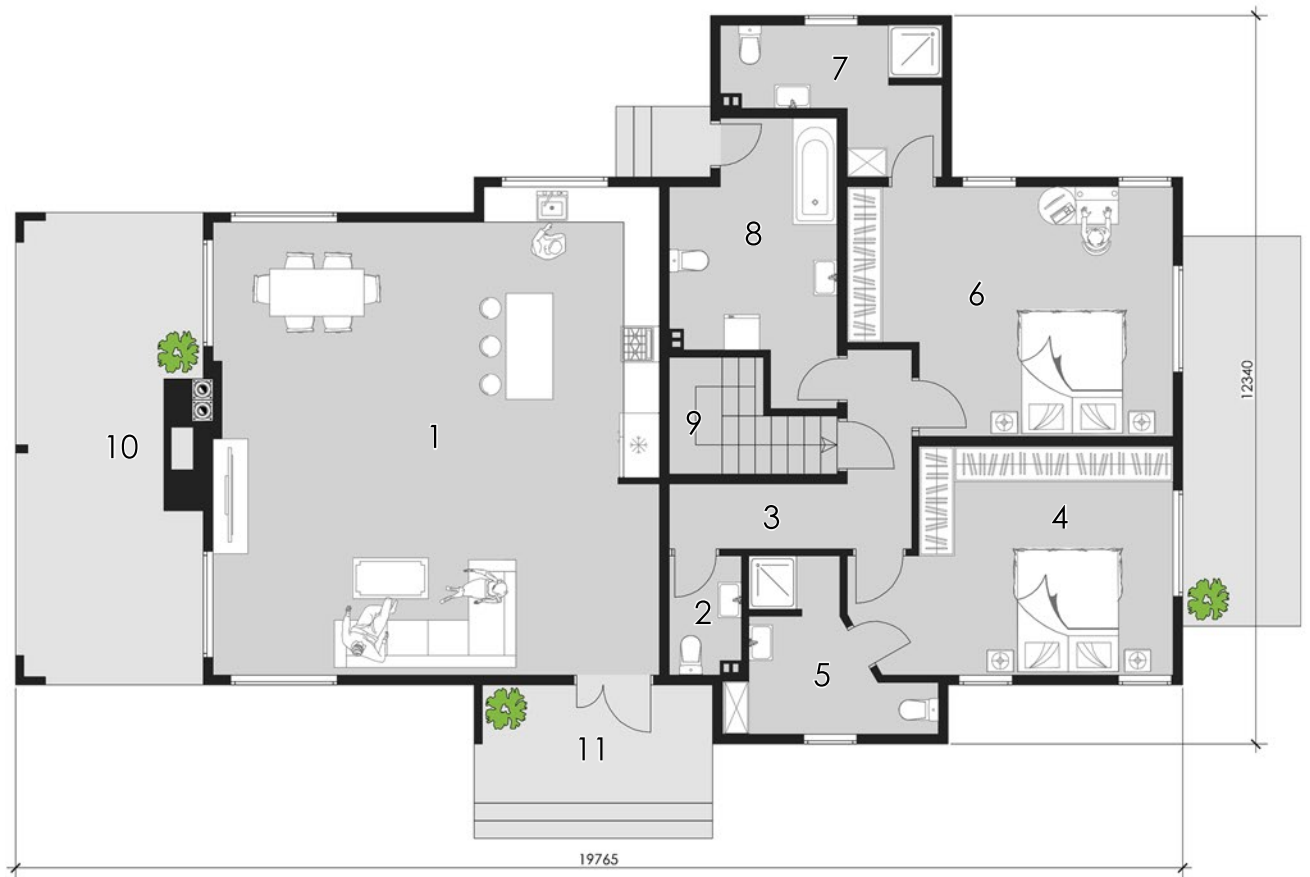
Стильний сучасний будинок в стилі барнхауз. Без перебільшення величезна кухня-вітальня. 3 санвузли та дві просторі спальні з великою площею вікон, що забезпечують кімнати природнім світлом. Простора тераса з барбекю зоною.

### Технологія:

Фундамент - монолітний з/б  
 Несучі стіни - SIP панель (164мм)  
 Покриття - бітумна або металочерепиця  
 Зовнішнє оздоблення - Фельц дерево.

### Габарити будинку:

19.76м x 12.34м



### ПЛАН ПЕРШОГО ПОВЕРХУ

1. Кухня-віт. 59,95м.кв.	6. Спальня 21,40м.кв.	11. Терраса 4,04 (1,6)м.кв.
2. С/в 2,51м.кв.	7. С/в 7,83м.кв.	
3. Коридор 7,20м.кв.	8. Ванна 10,81м.кв.	
4. Спальня 18,84м.кв.	9. Сходова 4,40м.кв.	
5. С/в 6,89м.кв.	10. Терраса 24,44 (10,17)м.кв.	