



Характеристики:

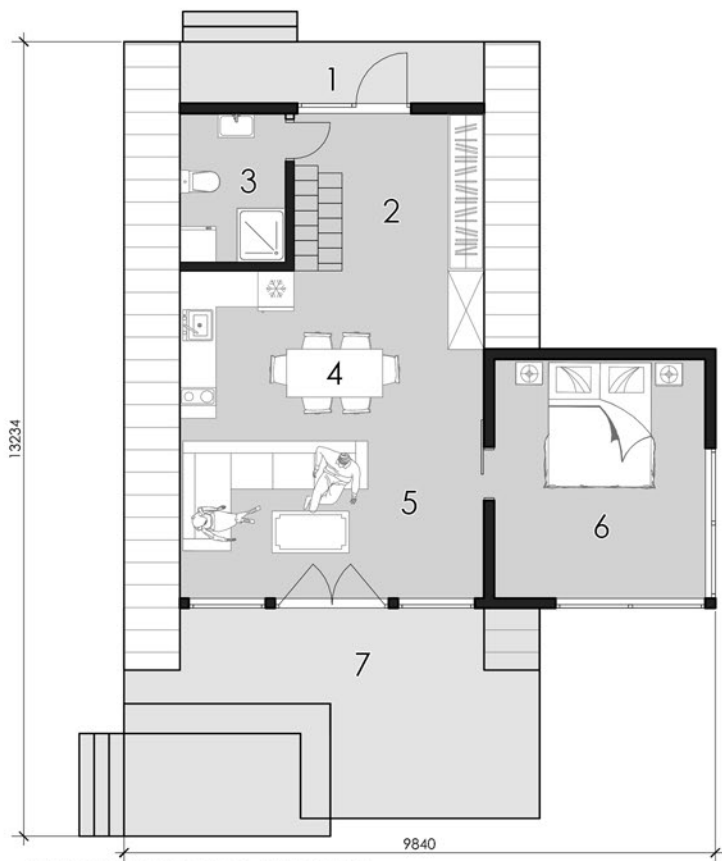
Компактний заміський будинок в стилі А-фрейм. Кухня-вітальня на першому поверсі з виходом на терасу. Шикарна панорамна спальня. 2-ий поверх - зона відпочинку.

Технологія:

Фундамент - монолітний з/б
Несучі стіни - SIP панель (164мм)
Перекрыття - дерев'яні двутаврові балки.
Покриття - бітумна або металочерепиця.
Зовнішнє оздоблення - штукатурка, природній камінь, дерево.

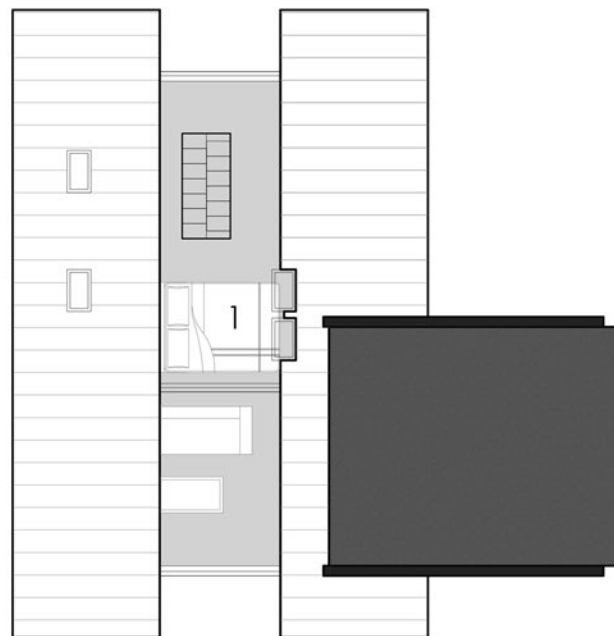
Габарити будинку:

13,23 м. x 9,84 м.



ПЛАН ПЕРШОГО ПОВЕРХУ

- | | |
|----------------------------|----------------------------|
| 1. Тераса 5,21 (2,08)м.кв. | 6. Спальня 14,03м.кв. |
| 2. Прихожа 8,28м.кв. | 7. Тераса 5,21 (2,08)м.кв. |
| 3. С/в 4,38м.кв. | |
| 4. Кухня 12,94м.кв. | |
| 5. Вітальня 16,14м.кв. | |



ПЛАН ДРУГОГО ПОВЕРХУ

1. Спальня 8,73м.кв.