



Характеристики:

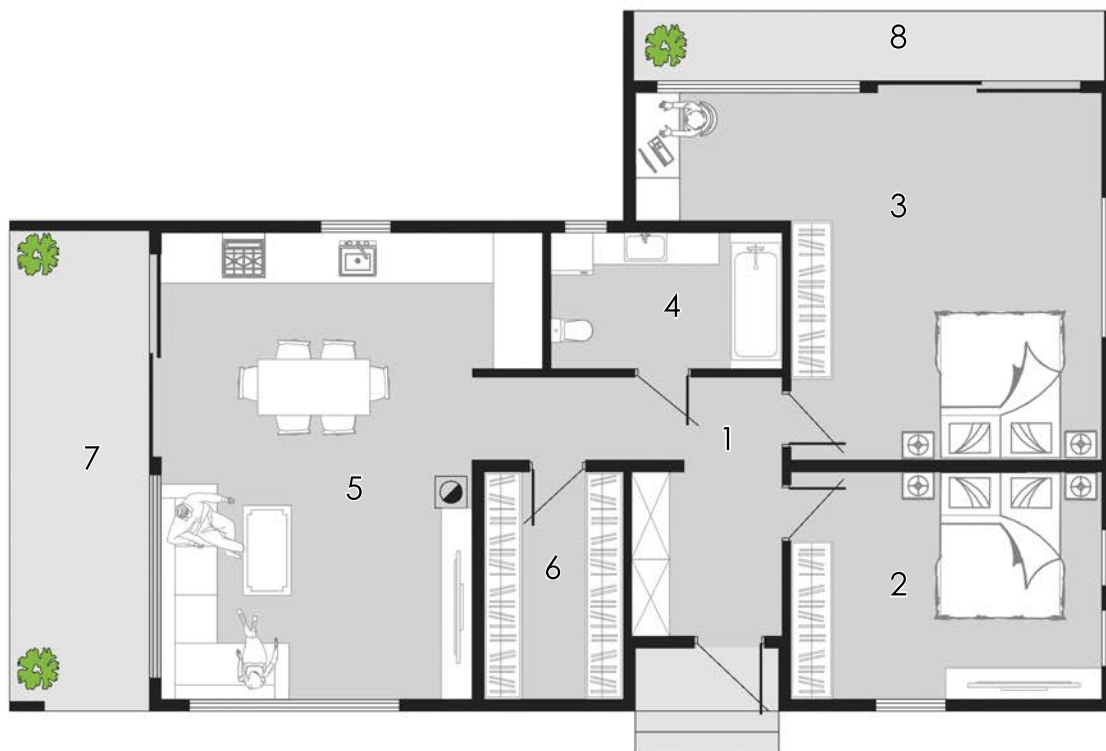
Сучасний будинок з двохскатним дахом. Об'єднана кухня, столова та вітальня. Дві зручні спальні, та багато світла. Простора тераса для відпочинку.

Технологія:

Фундамент - монолітний з/б
Несучі стіни - SIP панель (164мм)
Покриття - бітумна або металочерепиця
Зовнішнє оздоблення - Фельц дерево.

Габарити будинку:

15.6м x 10.0м



ПЛАН ПЕРШОГО ПОВЕРХУ

- | | |
|------------------------------|----------------------|
| 1. Тамбур 10,33м.кв. | 6. Комірка 6,45м.кв. |
| 2. Спальня 14,42м.кв. | 7. Тераса 6,83м.кв. |
| 3. Спальня 27,36м.кв. | 8. Тераса 2,68м.кв. |
| 4. С/в 6,41м.кв. | |
| 5. Кухня-вітальня 31,86м.кв. | |