



Характеристики:

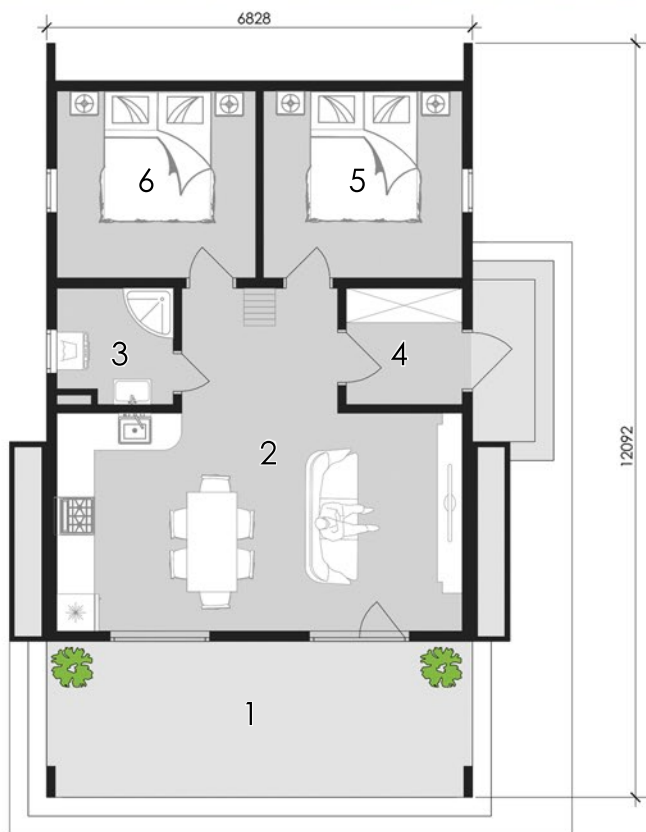
Затишний будинок в амбарному стилі, з мансардним приміщенням. Простора кухня-вітальня з виходом на криту терасу.

Технологія:

Фундамент - монолітний з/б
Несучі стіни - SIP панель (164мм)
Перекрыття - дерев'яні двутаврові балки.
Покриття - бітумна або металочерепиця.
Зовнішнє оздоблення - штукатурка, природній камінь, дерево.

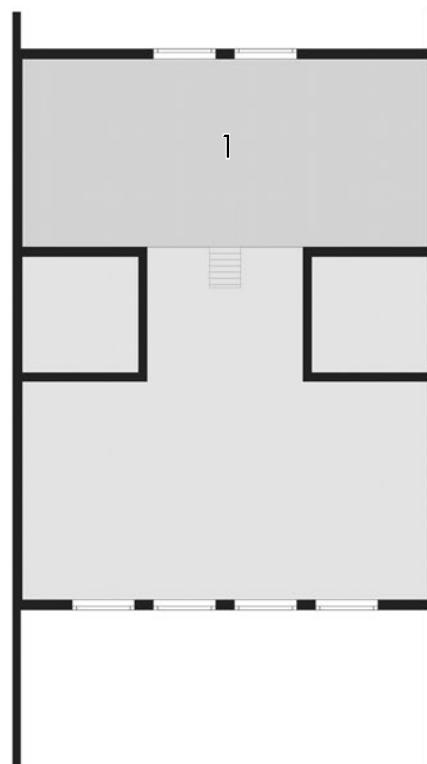
Габарити будинку:

12,09 м. x 6,7 м.



ПЛАН ПЕРШОГО ПОВЕРХУ

- 1.** Тераса 17,07 (6,82)м.кв.
- 2.** Кухня-вітальня 30,52м.кв.
- 3.** Ванна 3,81м.кв.
- 4.** Тамбур 3,81м.кв.
- 5.** Спальня 9,57м.кв.
- 6.** Спальня 9,57м.кв.



ПЛАН ДРУГОГО ПОВЕРХУ

- 1.** Мансардне приміщення 8,77м.кв.