



Характеристики:

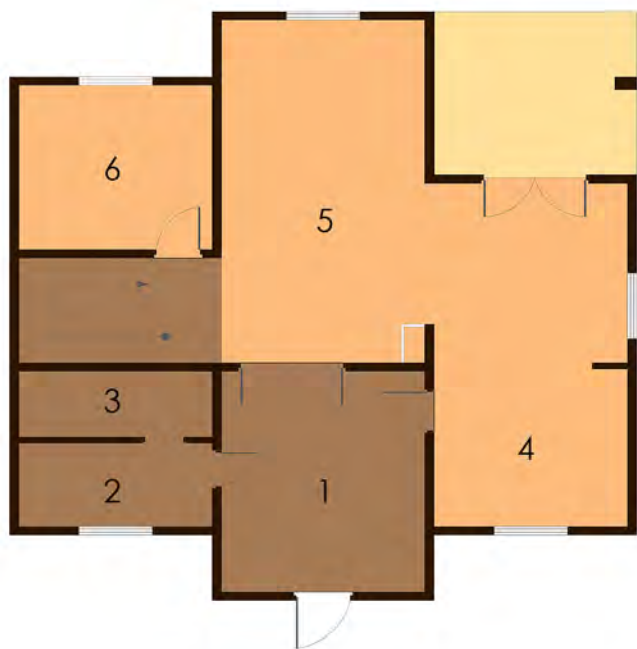
Затишний двоповерховий будинок, виконаний в сучасному стилі - чудово підійде для проживання невеликої сім'ї.

Технологія:

Фундамент - монолітний з/б
Несучі стіни - SIP панель (164мм)
Перекрыття - дерев'яні двутаврові балки.
Покриття - бітумна або металочерепиця.
Зовнішнє оздоблення - штукатурка, природній камінь, дерево.

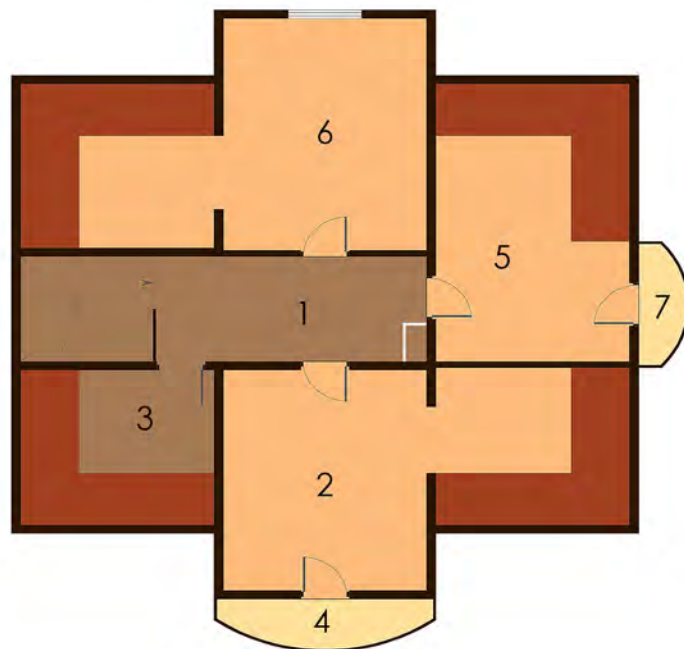
Габарити будинку:

10,51м. x 11,08м.



ПЛАН ПЕРШОГО ПОВЕРХУ

- | | |
|------------------------|-----------------------|
| 1. Тамбур 14,52м.кв. | 6. Кабінет 10,29м.кв. |
| 2. С/в 5,22м.кв. | |
| 3. Тех.прим. 4,10м.кв. | |
| 4. Кухня 21,51м.кв. | |
| 5. Вітальня 29,48м.кв. | |



ПЛАН ПЕРШОГО ПОВЕРХУ

- | | |
|-----------------------|-----------------------|
| 1. Хол 9,30м.кв. | 6. Спальня 20,42м.кв. |
| 2. Спальня 19,51м.кв. | 7. Балкон 1,60м.кв. |
| 3. Ванна 4,52м.кв. | |
| 4. Балкон 2,85м.кв. | |
| 5. Спальня 12,15м.кв. | |