



Характеристики:

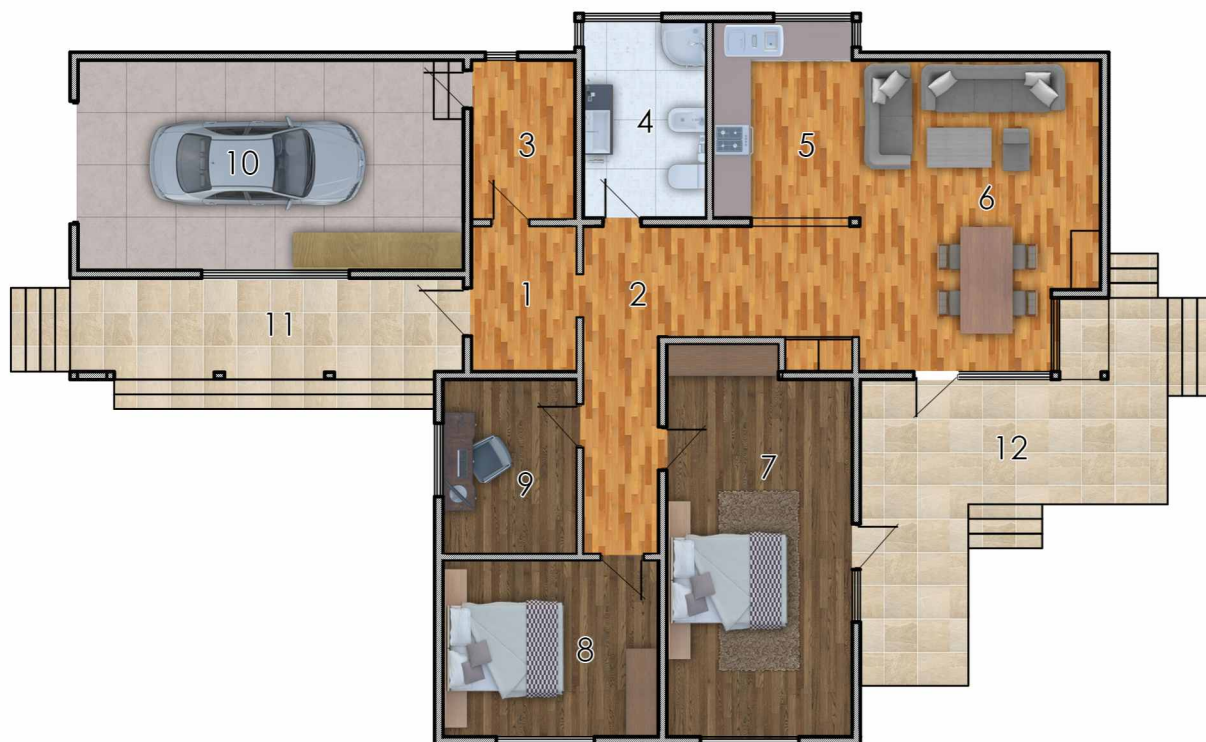
Просторий одноповерховий будинок з гаражем. Велика кухня-вітальня. Дві спальні та віддільний кабінет. Проект для тих хто любить свободу і зручність.

Технологія:

Фундамент - монолітний з/б
Несучі стіни - SIP панель (164мм)
Перекрыття - двутаврові балки
Покриття - бітумна або металочерепиця.
Зовнішнє оздоблення - штукатурка, природній камінь, дерево.

Габарити будинку:

14,72м. x 20,95м.



ПЛАН ПЕРШОГО ПОВЕРХУ

1. Тамбур 6,32м.кв.	6. Гостьова 29,77м.кв.	11. Тераса 16,27м.кв.
2. Коридор 20,42м.кв.	7. Спальня 29,12м.кв.	12. Спальня 18,57м.кв.
3. Паливна 6,82м.кв.	8. Спальня 15,76м.кв.	
4. Ванна 10,0м.кв.	9. Кабінет 9,62м.кв.	
5. Кухня 11,78м.кв.	10. Гараж 33,48м.кв.	