



**Характеристики:**

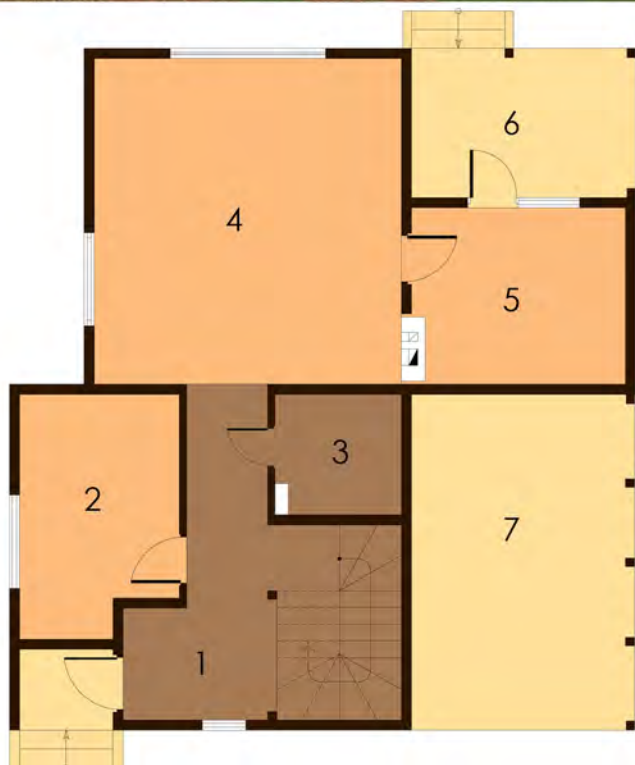
Затишний двоповерховий будинок, виконаний в сучасному стилі з навісом для авто - чудово підійде для проживання невеликої сім'ї.

**Технологія:**

Фундамент - монолітний з/б  
Несучі стіни - SIP панель (164мм)  
Перекрыття - дерев'яні двутаврові балки.  
Покриття - бітумна або металочерепиця.  
Зовнішнє оздоблення - штукатурка, природній камінь, дерево.

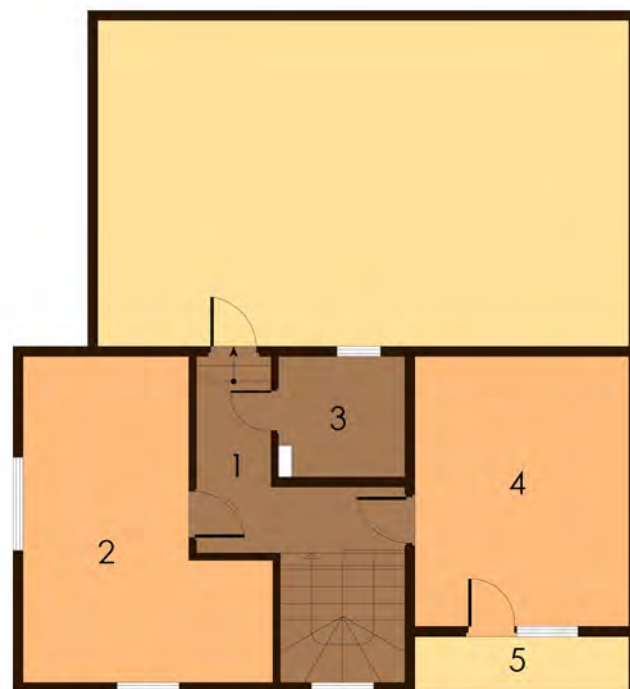
**Габарити будинку:**

9,90м. x 10,80м.



**ПЛАН ПЕРШОГО ПОВЕРХУ**

- |                        |                     |
|------------------------|---------------------|
| 1. Хол 15,39м.кв.      | 6. Тераса 8,64м.кв. |
| 2. Спальня 9,38м.кв.   | 7. Навіс 18,55м.кв. |
| 3. Ванна 3,93м.кв.     |                     |
| 4. Вітальня 25,84м.кв. |                     |
| 5. Кухня 9,74м.кв.     |                     |



**ПЛАН ПЕРШОГО ПОВЕРХУ**

- |                       |
|-----------------------|
| 1. Хол 6,05м.кв.      |
| 2. Спальня 16,60м.кв. |
| 3. Ванна 3,93м.кв.    |
| 4. Спальня 14,89м.кв. |
| 5. Балкон 3,09м.кв.   |